

Sikkerhedskultur på en BygSoL byggeplads: Kommunikation om produktion og sikkerhed

Pete Kines

Det Nationale Forskningscenter for Arbejdsmiljø
(Tidligere Arbejdsmiljøinstituttet)

BygSoL Afslutningskonference 2007

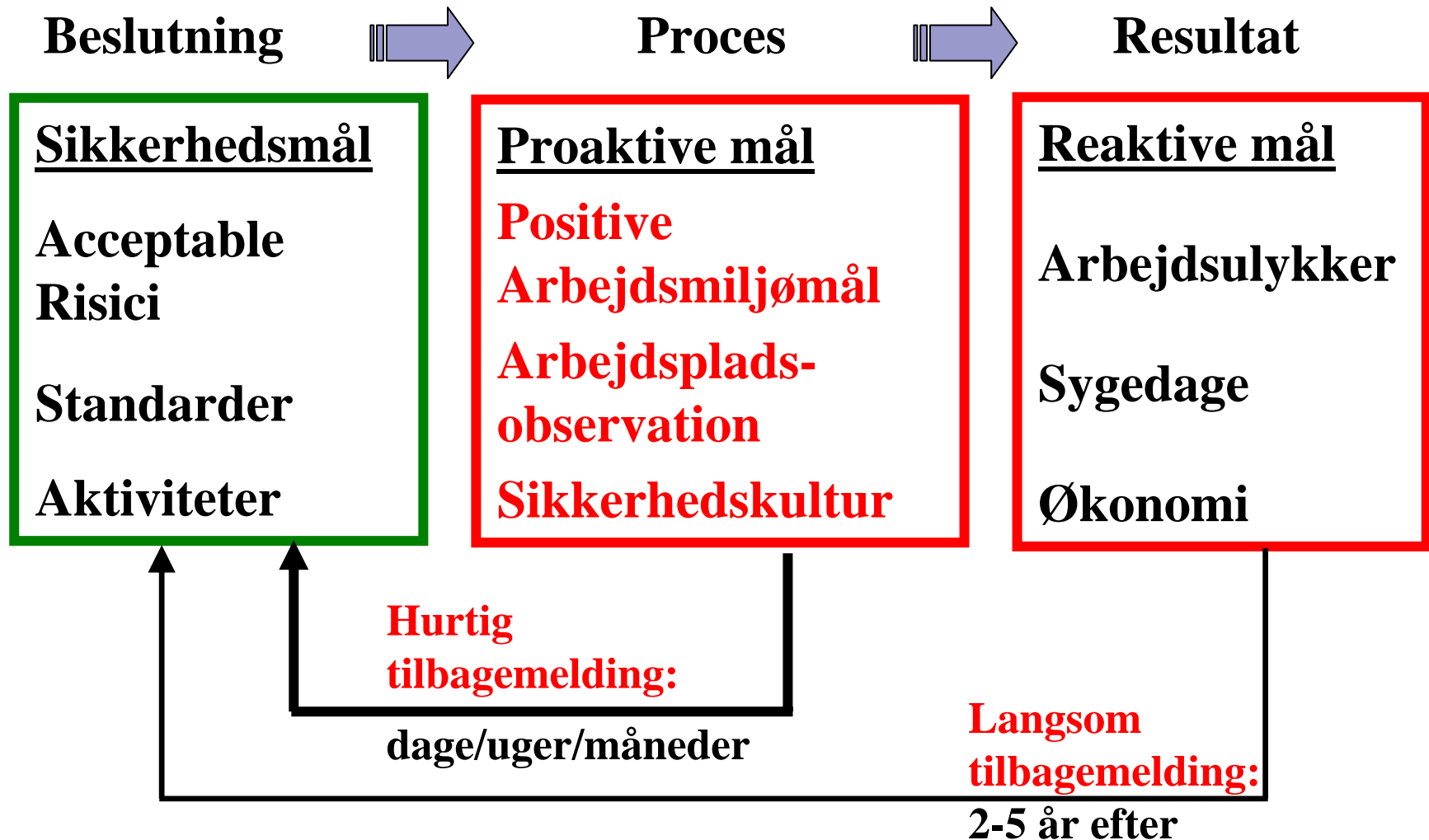




BygSoL – Vision om sikkerhed

- Forhøjet sikkerhed og arbejdsmiljø gennem forbedret planlægning, stærkere fællesskabsfølelse, og tæt samarbejde på tværs af faggrænserne
(i modsætning til den ofte fragmenterede og hierarkiske proces)
- Hvordan måler man dette????

Sikkerhedsarbejde






Måling af sikkerhed

- Ulykker måler **fravær** af sikkerhed

- Vi vil gerne måle **tilstedeværelse** af sikkerhed:
 - Kommunikation om sikkerhed
 - Sikkerhedsadfærd
 - Sikkerhedskultur

Fællesmøder – fremmer kommunikation mellem faggrupper og ledelse





BygSoL møder

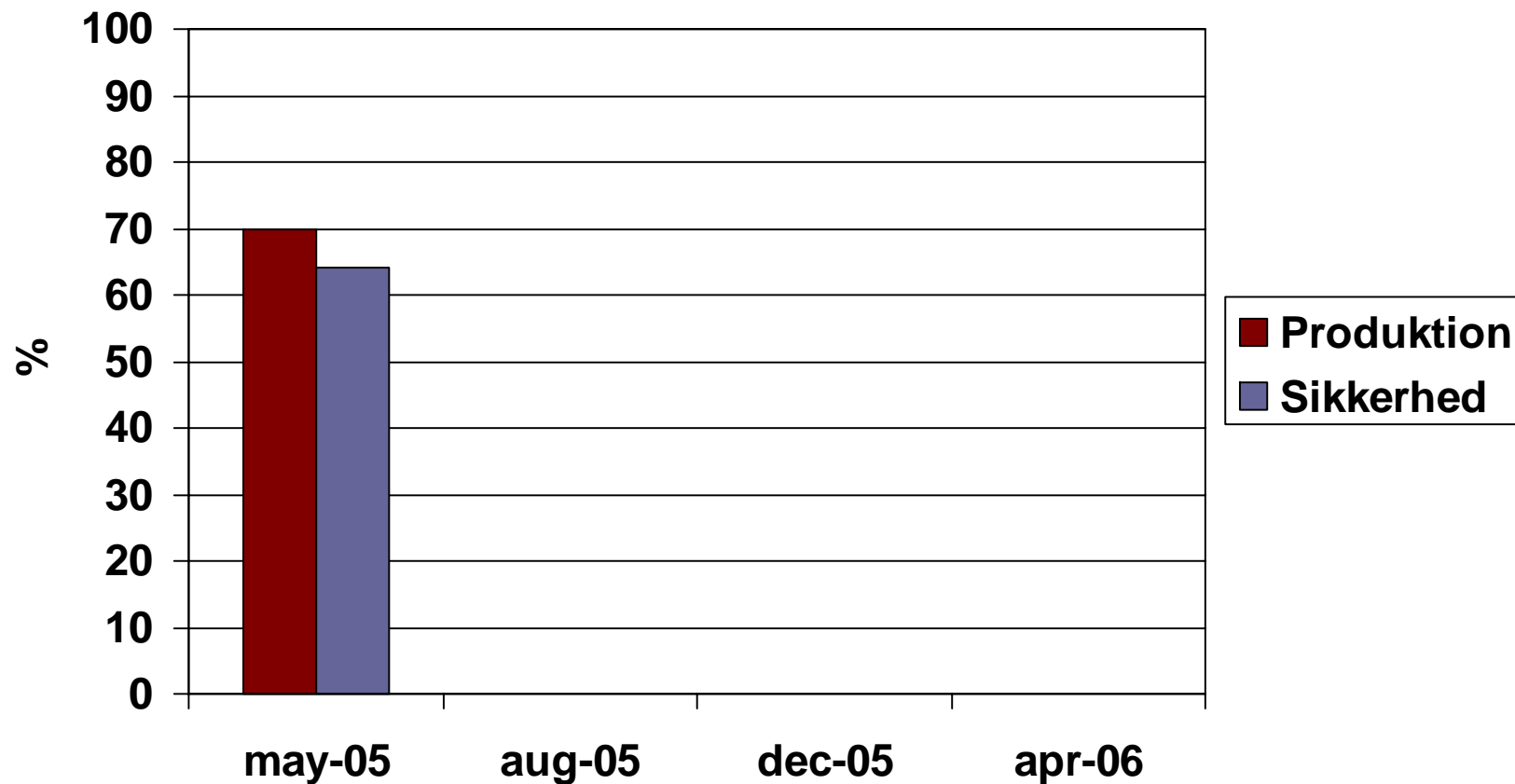
- Til de formelle BygSoL møder (ca. 50 minutter) drejede 44% af mødet sig om sikkerhedsrelaterede emner.
- 20% af sikkerhedsemnerne var rejst af håndværkerne



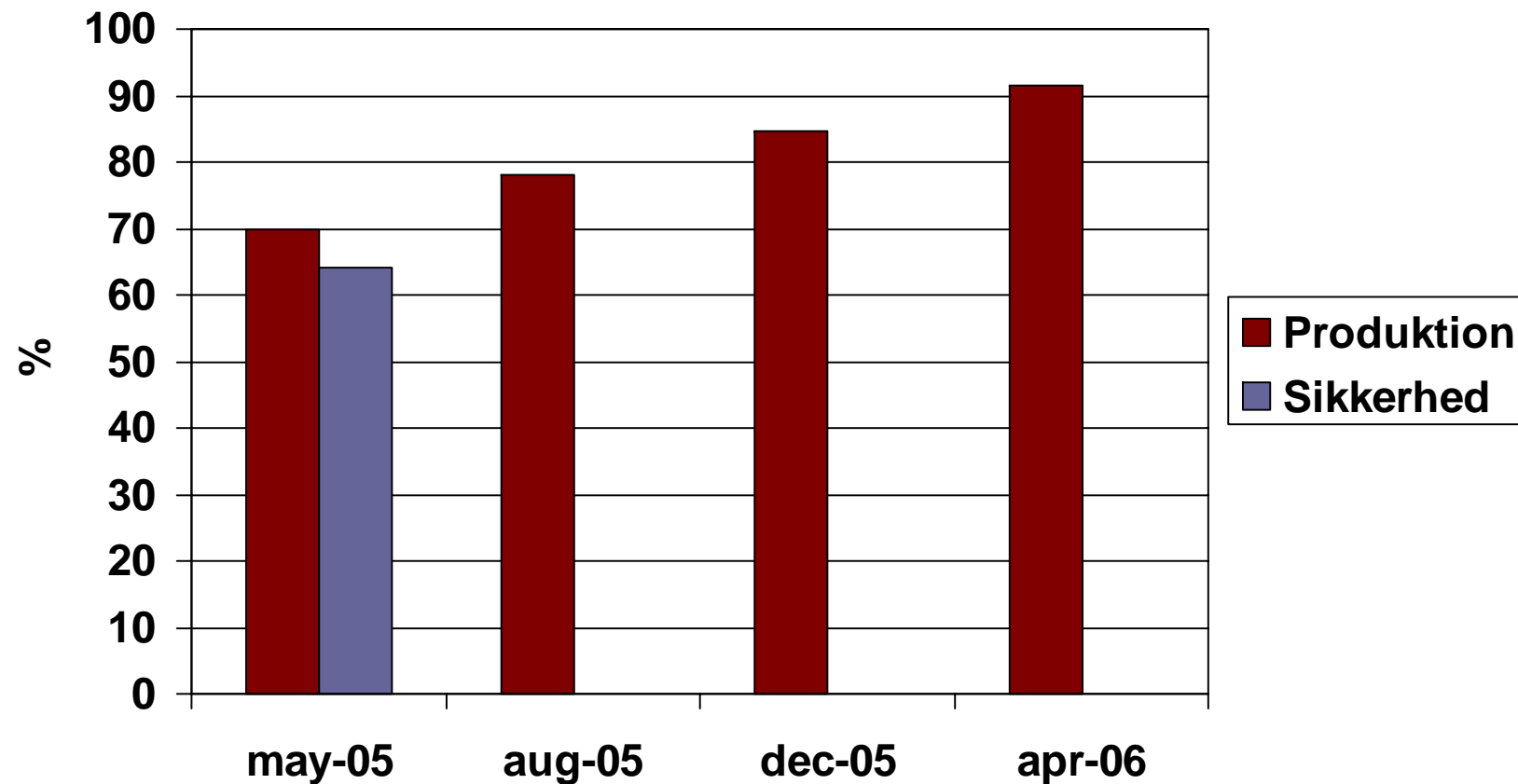
BB20 – indholdet af sidste samtale mellem leder og håndværker

- Omkring 65% af samtalerne mellem lederne og håndværkerne på byggepladsen indeholdt sikkerhedsrelaterede emner – ***men faldt til 35% over tid***

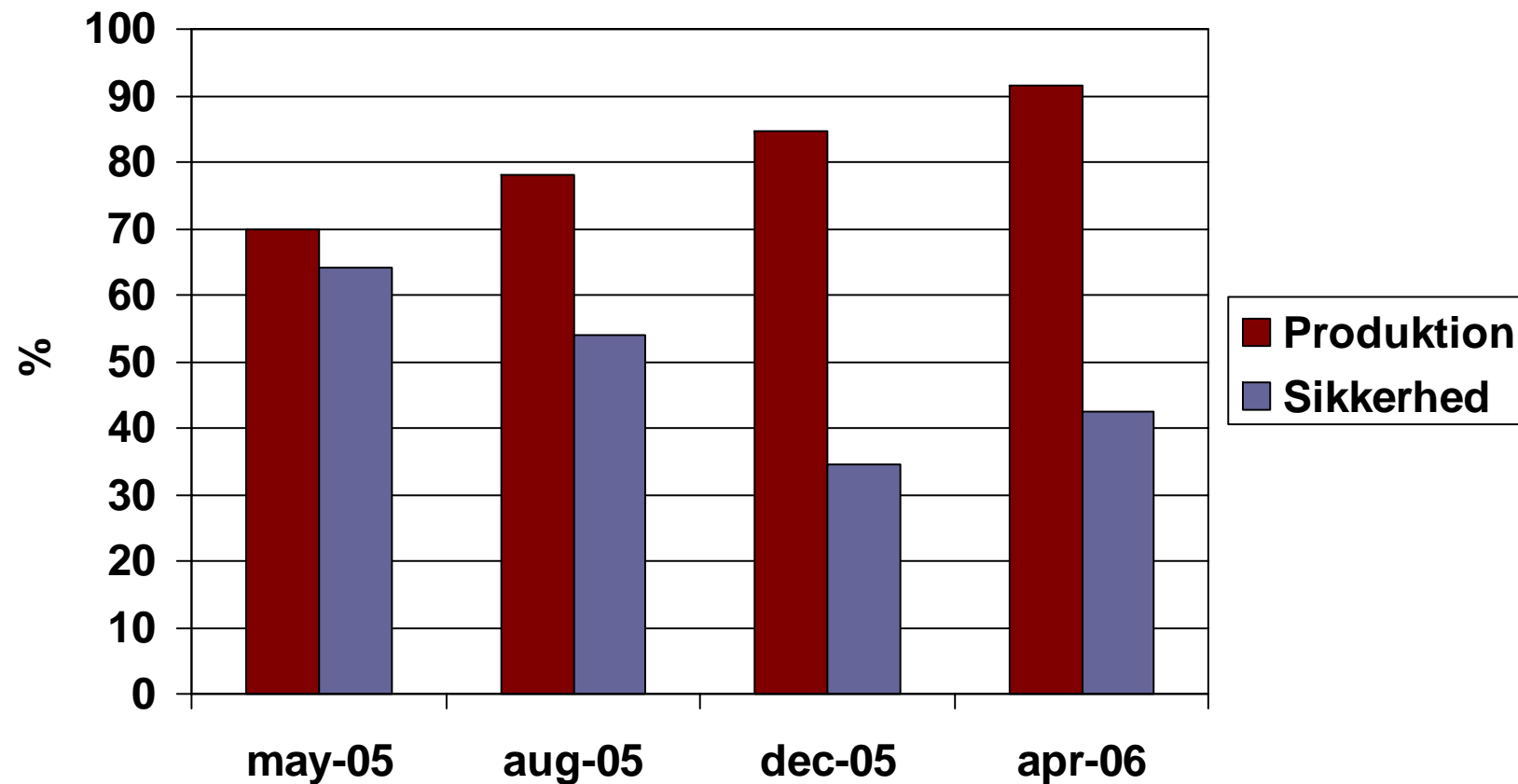
BB20 – indholdet af sidste samtale mellem formand og håndværker



BB20 – indholdet af sidste samtale mellem formand og håndværker



BB20 – indholdet af sidste samtale mellem formand og håndværker





Sikkerhedsindeks

- Adgangsvej, orden og ryddelighed, rækværk, stiger, personbeskyttelse og håndværktøj
- Sikkerhedsindekset var omkring 95% i starten - ***men faldt til 70% over tid***



Måling af sikkerhedskultur

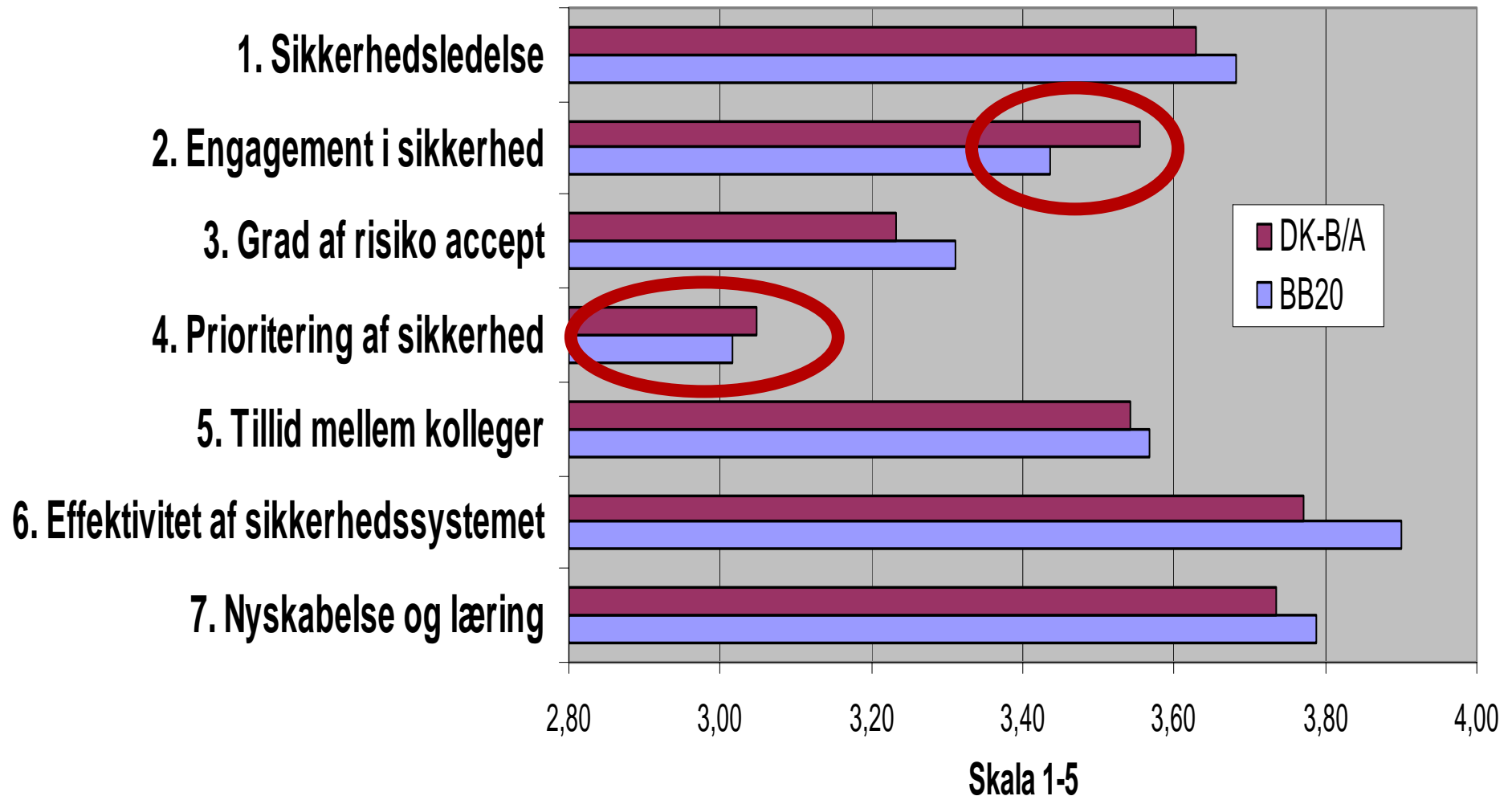
- Ledernes evner, prioritering, engagement og opfølgning på sikkerhed
- Medarbejdernes prioritering, engagement og samarbejde om sikkerhed
- Medarbejdernes grad af risikoaccept og tillid til hinanden
- Medarbejdernes vurdering af effektiviteten af sikkerhedstræning



Sikkerhedskultur på BB20

- I forhold til andre større bygge- og anlægsvirksomheder lå sikkerhedskulturniveauet på BB20 på samme niveau, men....
- Medarbejdernes engagement i sikkerhedsfremmende aktiviteter lå lavere.

Sikkerhedskultur dimensioner





Hovedresultater – fra BB20

- Omkring 44% af et BygSoL-møde omhandlede sikkerhed
- Omkring 65% af samtalerne mellem lederne og håndværkerne på byggepladsen omhandlede sikkerhed – **men faldt til 35% over tid**
- Sikkerhedsindekset var omkring 95% - **men faldt til 70% over tid**
- Sikkerhedskultur: Samme niveau som på andre DK byggepladser
- **Fortolkning:** Om det høje niveau skyldes BygSol, det allerede store sikkerhedsfokus hos NCC og/eller andre faktorer, kan vi desværre ikke afgøre på basis af vores datamateriale.

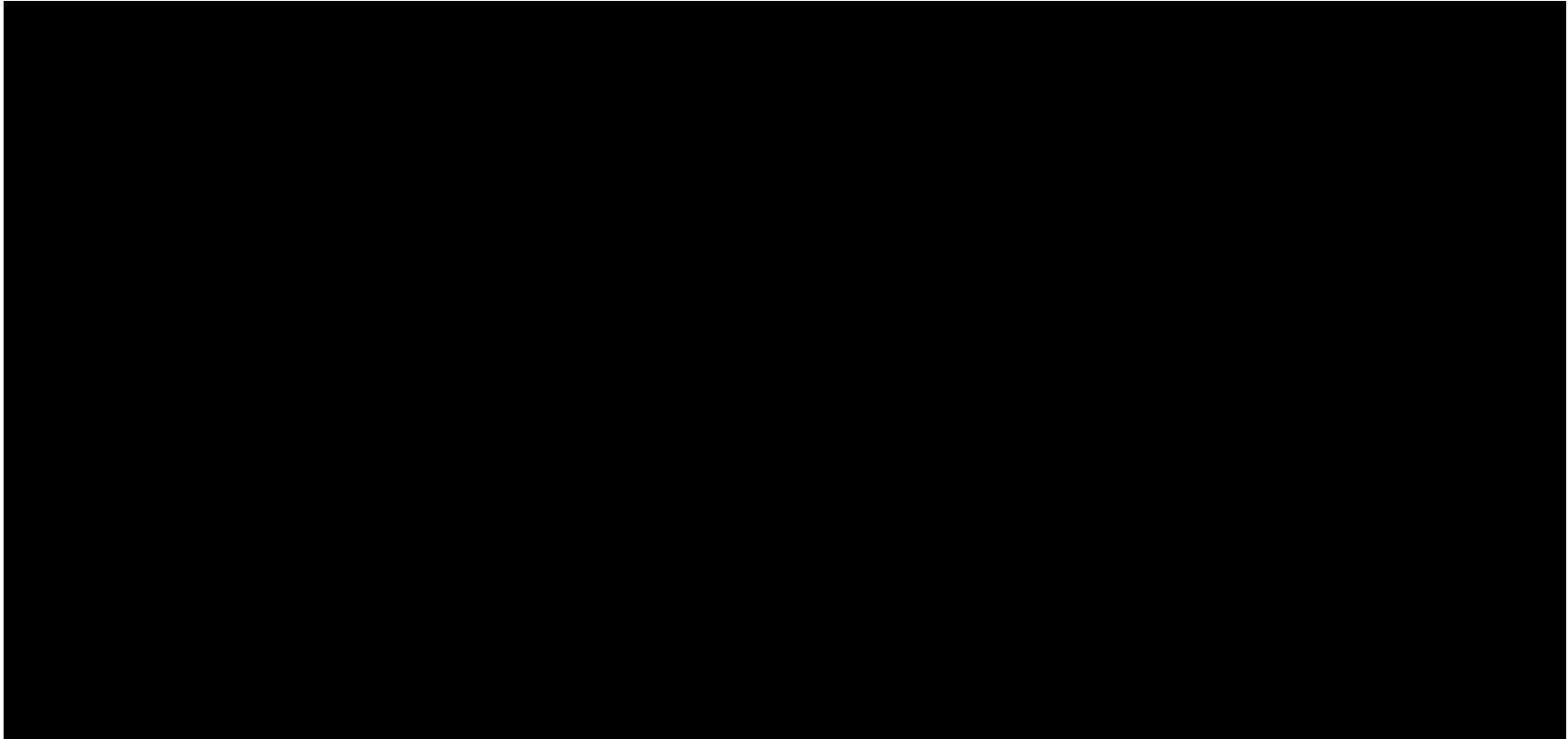


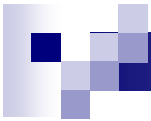
Tak for jeres opmærksomhed!

Pete Kines

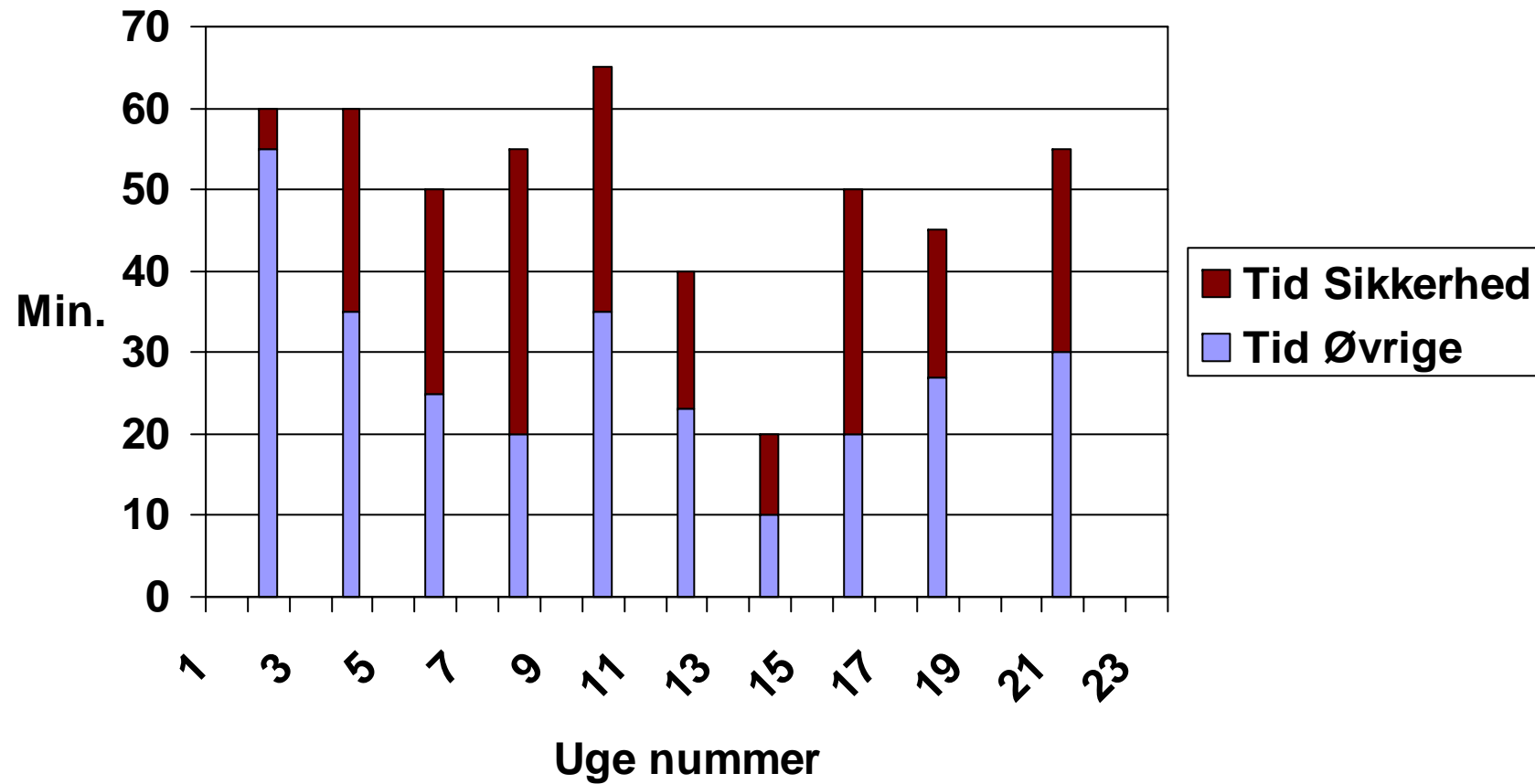
Det Nationale Forskningscenter for
Arbejds miljø



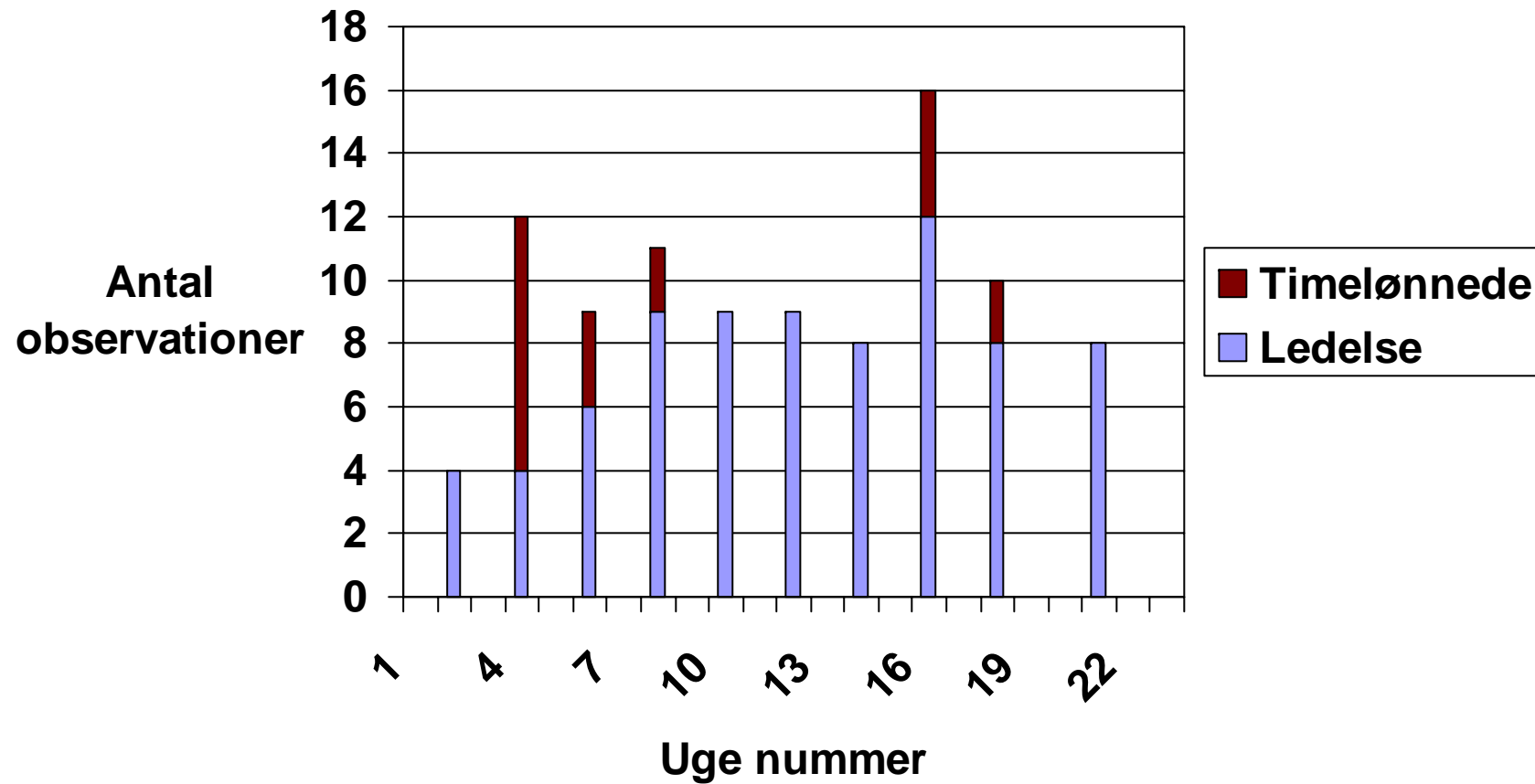




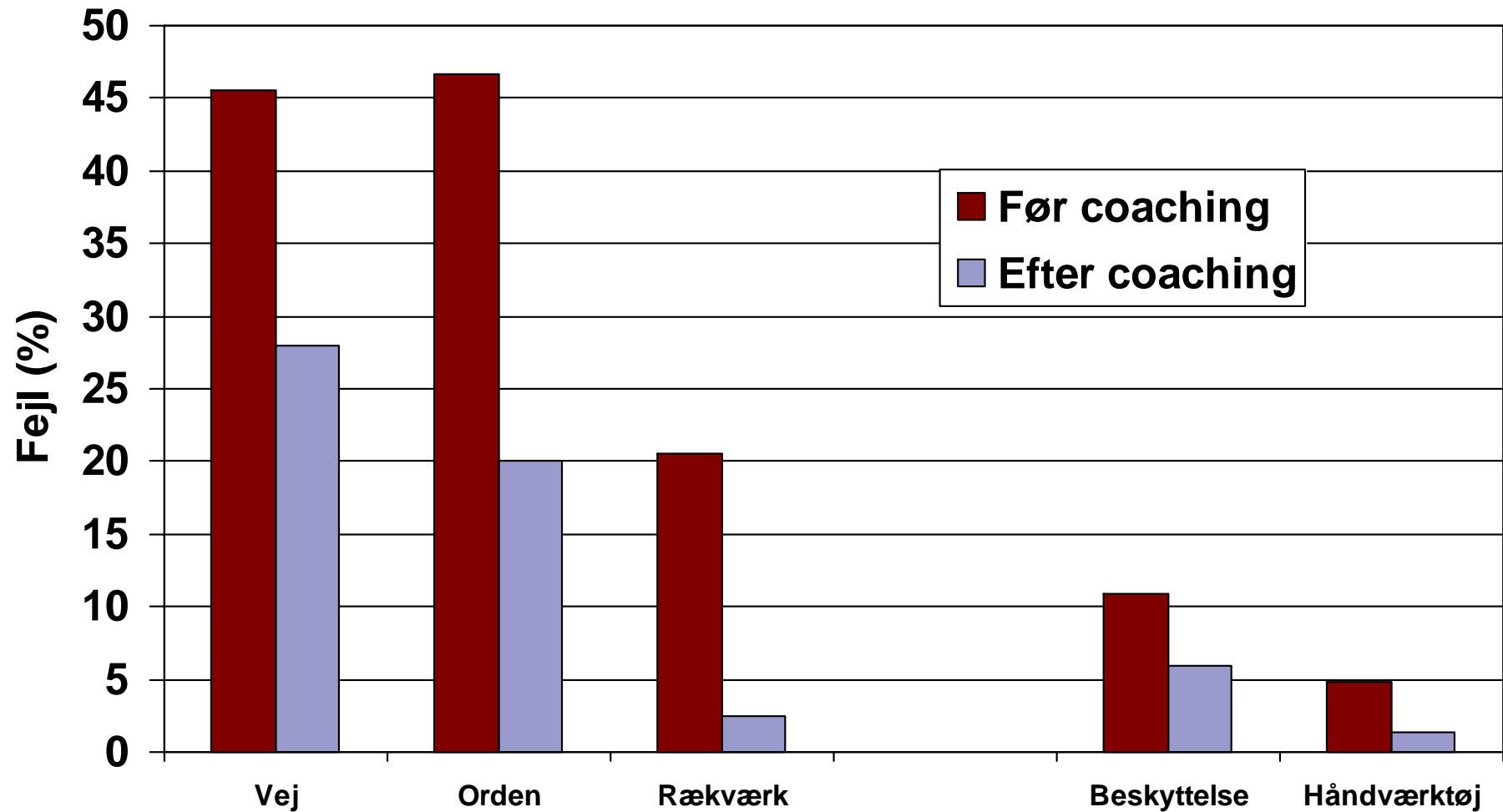
NCC fællesmøde – tid til sikkerhedsproblemer




NCC fællesmøde – hvem rejser sikkerhedsproblemer?

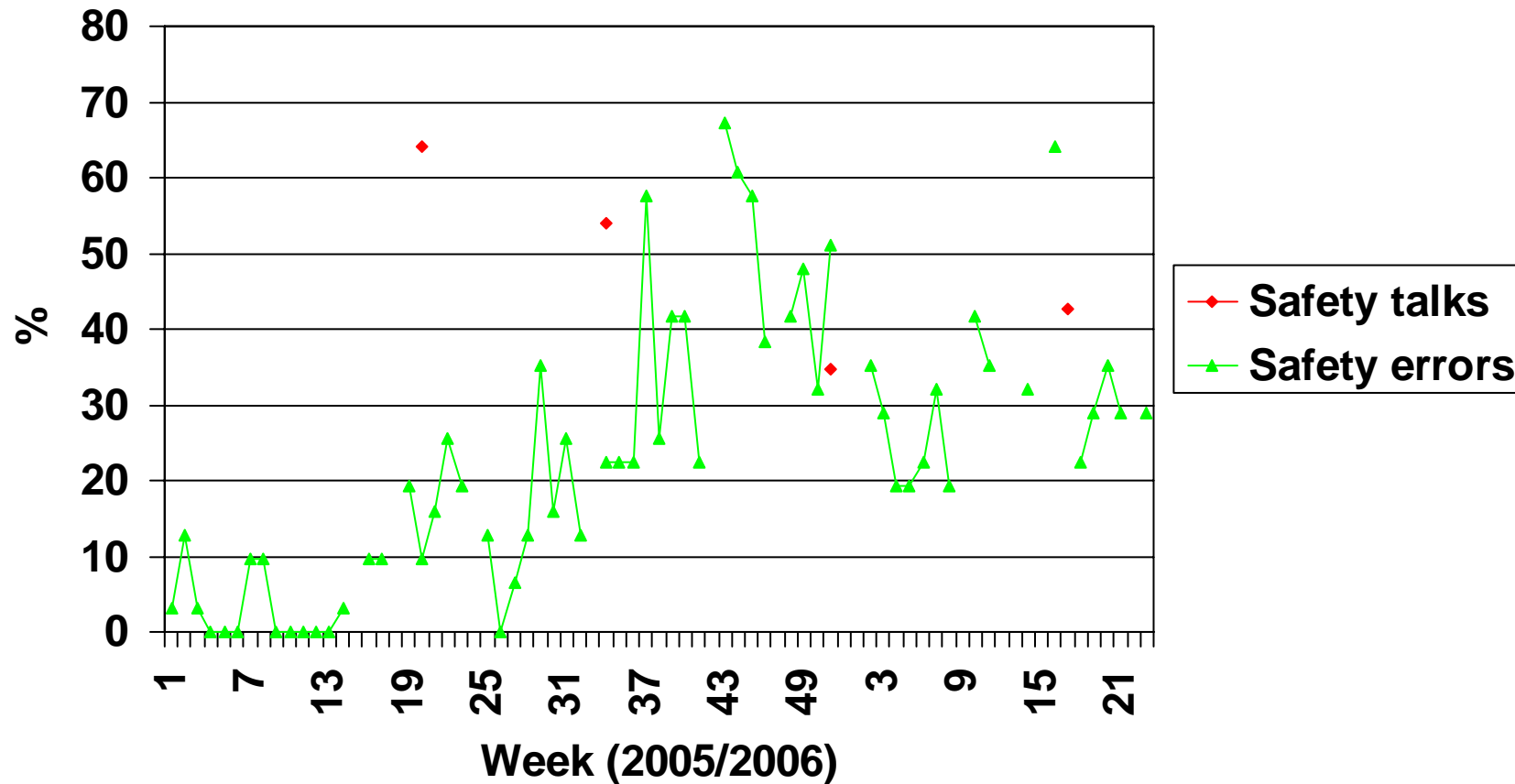


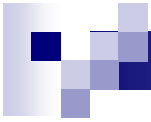
Fejl på byggepladsen



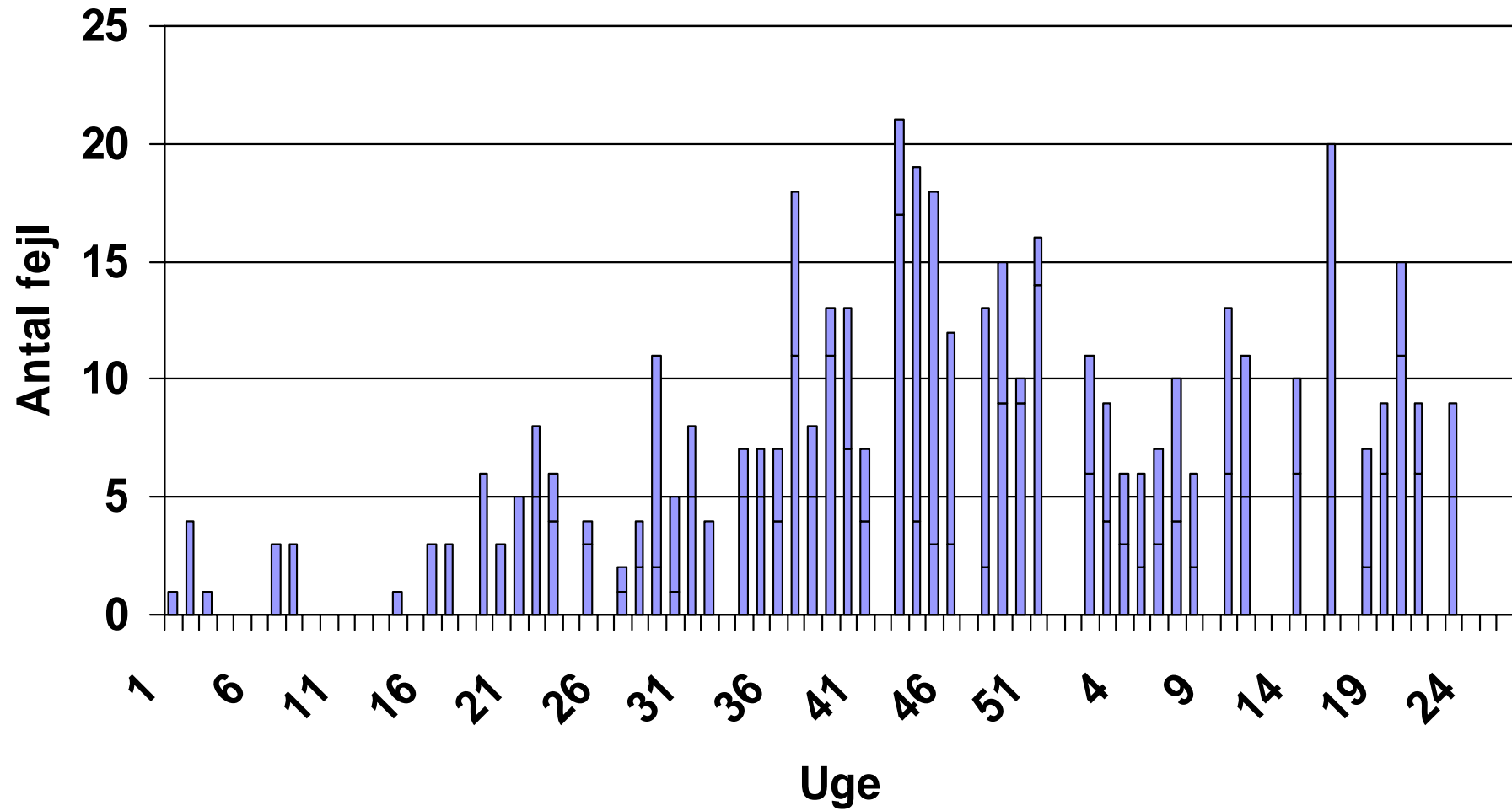
- 
- De næste to dias kan jeg ikke brug, da vi ikke har nævneren!!!!
 - Procent fejl begået af UE steg over tid fra
 - 0% (uge 1-21)
 - 37% (uge 22-43)
 - 54% (uge 44-75)

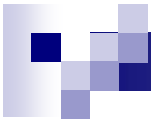
Construction site B: Blocks of flats





BB20





BB20

